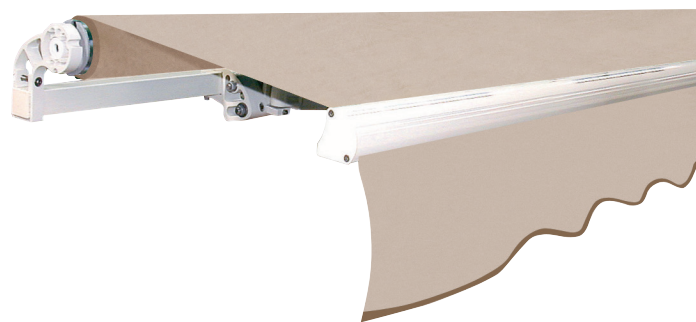


# Soliso

EUROPE



2018



# FLORIDE

UN CLASSIQUE DE GRANDE QUALITÉ

- De conception robuste, la bannière monobloc Floride est proposée dans un très grand choix de coloris.
- Elle s'adapte harmonieusement à toutes les façades.
- D'une grande fiabilité, la bannière monobloc Floride offre un excellent rapport qualité/prix.

GARANTIE 5 ANS\*

\* À l'exception de tous les automatismes et selon les conditions d'application de la garantie



STORE EXTÉRIEUR



# FLORIDE

## DESRIPTIF

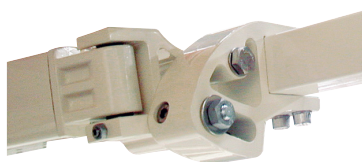
- Supports en aluminium extrudé pour pose de face ou en plafond.
- Bras alu, de 1500 à 3500 mm, avec supports réglables en alu extrudé, double câble acier gainé, section des profils avant-bras et arrière-bras : 60 x 30, système d'alignement des coudes en position repliée.
- Barre de charge alu 2 canaux.
- Tube carré autoporteur, section 40 x 40 x 1,5 en acier laqué. Tube enrouleur à gorge, diamètre 78 mm.
- Toile acrylique de la collection SOLISO EUROPE, (toile A).
- Lambrequin séparé, hauteur 200 mm, ondulé, bordé ganse acrylique coloris assorti, avec ourlet haut et jonc PVC plein.
- Manoeuvre électrique par moto réducteur incorporé dans le tube enrouleur. Moteur Somfy IO radio 230V avec émetteur SITUO 1 IO Pure.

## OPTIONS

- Manivelle décrochable en tube acier laqué blanc.
- Treuil planétaire RAL 1013 sur manoeuvre par treuil.
- Supports rallongés ou supports pose plafond.
- Toit alu extrudé.
- Motorisation SOMFY filaire.
- Dépannage manuel.
- Automatisation vent ou vent/soleil.

## LIMITES DIMENSIONNELLES

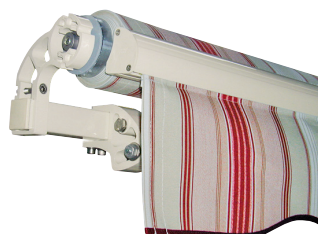
Manoeuvre	Treuil	Electrique
Largeur mini	1,91 m	1,88 m
Largeur maxi	5,92 m	5,92 m
Avancée*	3,50 m	3,50 m
Coloris	Laquée blanc cassé 1013 ou blanc	



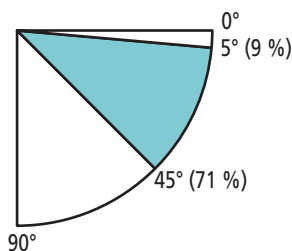
Supports de bras permettant un réglage facile et rapide de l'inclinaison (5° à 45°).



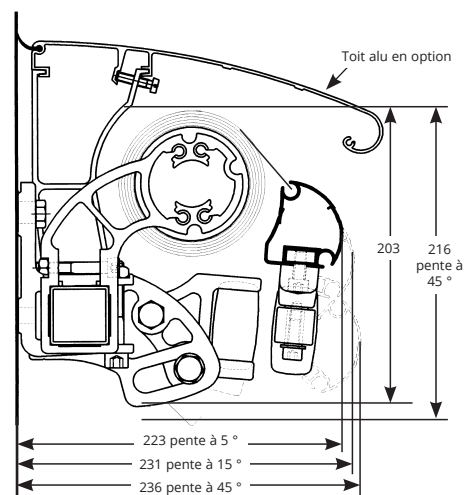
Bras en aluminium extrudé pour projection de 1,50 à 3 m d'avancée, avec double câble en acier gainé.



Tube carré autoporteur, section 40 x 40 x 1,50 en acier laqué. Support de tube enrouleur et support de pose en aluminium extrudé.



Réglage de l'inclinaison de 5 à 45°



Encadrement de la bâche FLORIDE repliée suivant l'inclinaison des bras

